



F425AXP ○

english ○

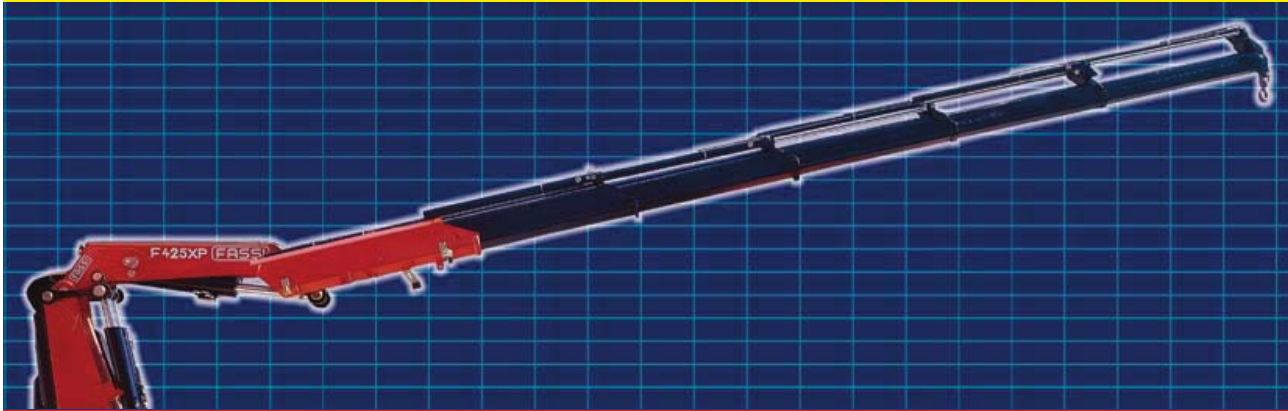
italiano ○

français ○

deutsch ○

español ○

nederlands ○



cranes without compromise

FASSI

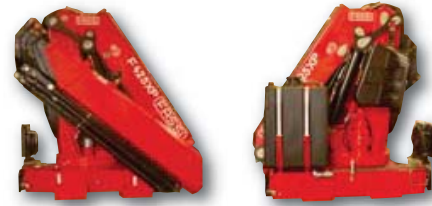
CRANES WITHOUT COMPROMISE





FASSI

F425AXP



GB The Fassi cranes are developed from a design undertaking aimed at creating products that are market leaders, in terms of both performance and safety. Fassi designers work with the most advanced computer science, virtually simulating what will actually happen when the crane is being used: strict exertion tests applied to the prototypes confirm the validity of the design expectations. The attention to quality begins with the choice of materials and is repeated in the structural details, from the steels to the ecological paintwork applied with procedures able to guarantee the highest levels of chemical and physical resistance and consistency over time.

Design according to European Regulation EN12999*. Fatigue-tested in class H1B3.

IT Le gru Fassi nascono da un impegno di progettazione finalizzato a realizzare prodotti ai massimi livelli di mercato, nelle prestazioni come nella sicurezza. I progettisti Fassi lavorano con l'informatica più avanzata simulando in modo virtuale quello che avverrà concretamente nell'impiego della gru: prototipazione con severe prove a fatica confermano la validità delle aspettative progettuali. Le attenzioni qualitative iniziano con la scelta dei materiali e si confermano nei particolari costruttivi, dagli acciai alla verniciatura ecologica eseguita con procedure capaci di assicurare le più elevate resistenze chimico-fisiche e inalterabilità nel tempo.

Progettazione conforme alla Normativa Europea EN12999*. Classe di collaudo a fatica H1B3.

FR Les grues FASSI sont développées depuis une étude de projet visant à la création de produits haut niveau sur le marché, tant sur le plan de la performance que celui de la sécurité. Les concepteurs FASSI travaillent avec un système informatique des plus avancé, capable de simuler de manière virtuelle ce qui se passe lors de l'utilisation de la grue : des prototypes sont soumis à des tests de résistance à fatigue afin de confirmer la validité des résultats en adéquation au projet. La qualité élevée des matériaux choisis est confirmée dans les détails de construction, du choix des aciers, jusqu'à celui de la peinture écologique réalisée avec des procédés garantissant les résistances chimiques et physiques les plus élevées et d'inaltérabilité dans le temps.

Etude de projet conforme à la norme européenne EN12999*. Essais en fatigue en classe H1B3.

ES Las grúas Fassi nacen de un compromiso de proyecto destinado a realizar productos que estén al máximo nivel del mercado, tanto por lo que se refiere a las prestaciones, como a la seguridad. Los proyectistas Fassi trabajan con los sistemas informáticos más avanzados simulando de forma virtual lo que ocurrirá concretamente durante el uso de la grúa: la producción de prototipos con severas pruebas de fatiga confirma la validez de las previsiones del proyecto. La alta exigencia de calidad empieza por la elección de los materiales y se confirman en los detalles de construcción, desde los aceros a la pintura ecológica realizada con procedimientos que pueden asegurar las más elevadas resistencias químico-físicas y la inalterabilidad en el tiempo.

Proyecto según Normativa Europea EN12999*. Comprobación de fatiga en la clase H1B3.

DE De Kräne von Fassi entstehen aus Engagement für die Konstruktion von Produkten auf höchstem Marktniveau sowohl was Leistung als auch Sicherheit betrifft. Die Konstrukteure von Fassi arbeiten mit den fortgeschrittensten Informatikprogrammen und simulieren auf virtuelle Weise was später beim Einsatz des Krans genau geschieht: Prototypentwicklung mit strengen Ermüdungstests bestätigen die Gültigkeit der Projekterwartungen. Die Qualitätskontrolle beginnt mit der Materialauswahl und geht weiter mit den Konstruktionsdetails, von den Stählen bis zur umweltfreundlicher Lackierung mit einer Prozedur, die höchste chemisch-physikalische Widerstandsfähigkeit und Haltbarkeit auf lange Zeit gewährleistet.

Berechnungsnorm EN12999*. Ermüdungstest nach Klasse H1B3.

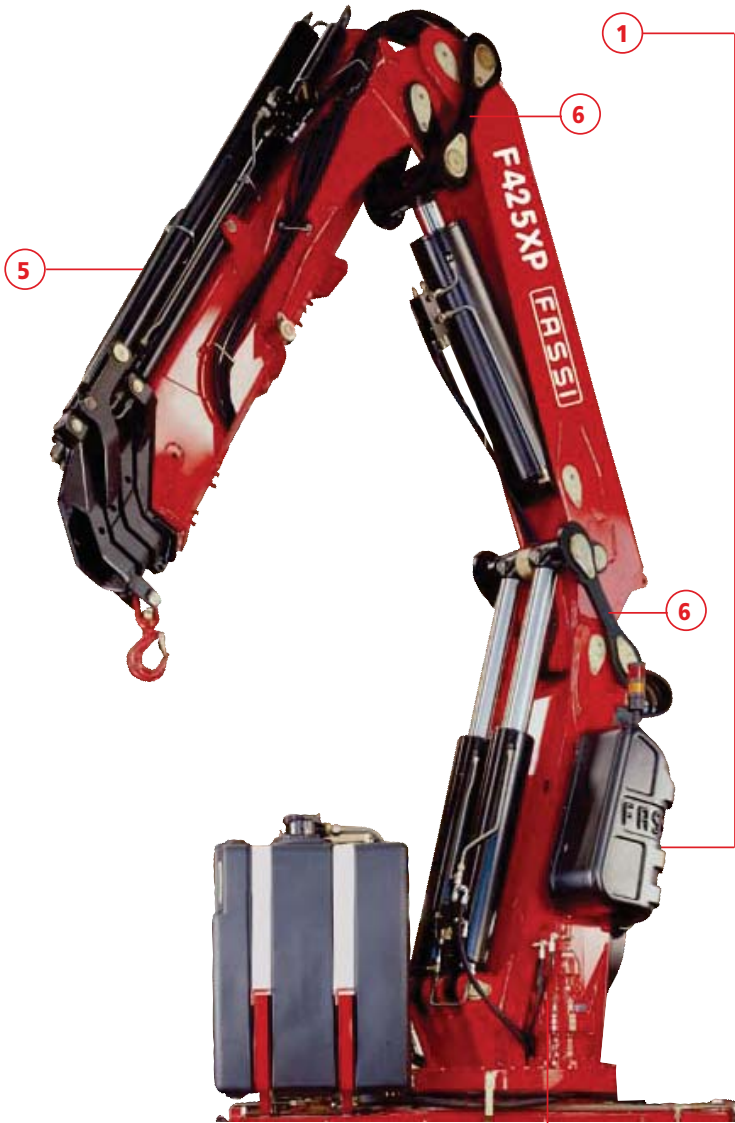
NL De hijskranen van Fassi zijn het resultaat van inspanningen bij het ontwerpen die gericht zijn op het bouwen van producten op het maximumniveau dat op de markt bestaat, zowel wat de prestaties als de veiligheid betreft. De ontwerpers van Fassi maken gebruik van de meest geavanceerde informaticamiddelen om op virtuele wijze te simuleren wat er feitelijk gebeurt als de hijskraan gebruikt wordt: prototypes die strenge vermoeidheidstesten ondergaan bevestigen de geldigheid van de verwachtingen van het ontwerp. De aandacht voor de kwaliteit begint bij de keuze van de materialen en gaat verder met de constructiedetails, van het staal tot het milieuvriendelijke lakwerk dat aangebracht wordt met procedures die een hoge chemisch-fysische weerstand en de onaantastbaarheid door de tijd heen verzekeren.

Het ontwerp van de kraan komt overeen met de Europese Norm EN12999*. Vermoeidheidscontrole in de klasse H1B3.

*For EC markets - Per mercati CE - Pour les marchés CE - Para los mercados CE - Für CE Märkte - Voor EG markten



F425AXP



- GB**
- 1) "Flow sharing" Digital hydraulic distributor and RCH Evolution remote control
 - 2) Fx electronic control system
 - 3) Continuous rotation on a slew ring
 - 4) Recycling and XF valves
 - 5) MPES system
 - 6) Linkages
 - 7) ProLink

- IT**
- 1) Distributore idraulico digitale flow sharing e radiocomando RCH Evolution
 - 2) Sistema di controllo elettronico FX
 - 3) Rotazione continua su ralla
 - 4) Valvola XF e rigenerativa
 - 5) Sistema MPES
 - 6) Bielle
 - 7) ProLink



- FR**
- 1) Distributeur hydraulique digital "flow sharing et radiocommande RCH Evolution
 - 2) Système électronique de contrôle FX
 - 3) Rotation continue sur couronne dentée
 - 4) Valves XF et régénératrice d'huile
 - 5) MPES système
 - 6) Bielles
 - 7) Système ProLink

- ES**
- 1) Distribuidor hidráulico digital "flow sharing y radiocomando RCH Evolution
 - 2) Sistema electrónico de control FX
 - 3) Rotación continua sobre corona
 - 4) Válvulas XF y regeneradora del aceite
 - 5) System MPES
 - 6) Bielas
 - 7) Sistema ProLink

- DE**
- 1) Digitaler Steuerblock mit Flow sharing und der RCH-Funkfernsteuerung
 - 2) FX-System, die elektronische Lastmomentbegrenzung
 - 3) Kugelgelagertes Endloschwenkwerk
 - 4) Schnellgang- und XF-System-Ventile
 - 5) Multi-Power Ausschubsystem
 - 6) Kniehebelsystem
 - 7) PROLINK

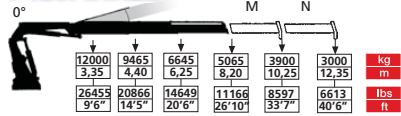
- NL**
- 1) "Flow sharing" digitaal aangestuurd hydraulisch ventielblok en RCH Evolutie radiografische afstandsbediening
 - 2) FX elektronisch beveiligingssysteem
 - 3) Endlos-Schwenkwerk Drehkranz
 - 4) Retouroliehergebruik- en XF - veiligheidsventielen
 - 5) MPES-systeem
 - 6) Kniehevelsystemen
 - 7) ProLink



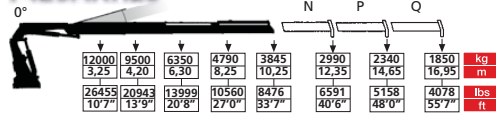
FASSI

evolution
CONCEPT

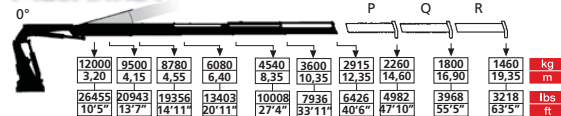
F425AXP.22 15°



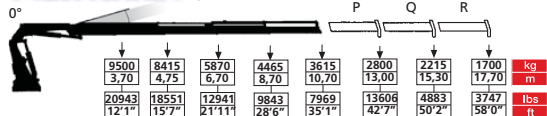
F425AXP.23 15°



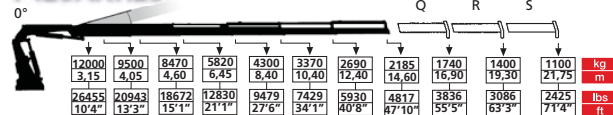
F425AXP.24 15°



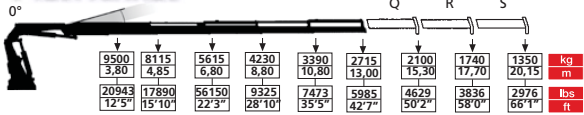
F425ACXP.24 15°



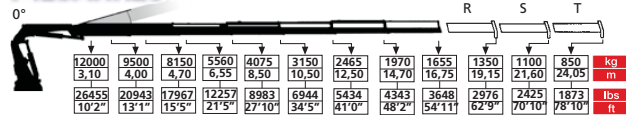
F425AXP.25 15°



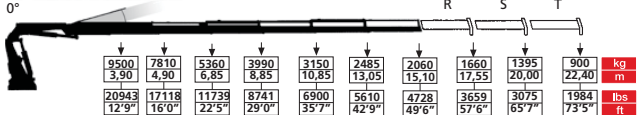
F425ACXP.25 15°



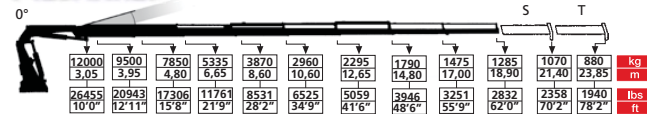
F425AXP.26 15°



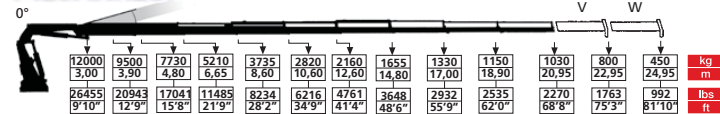
F425ACXP.26 15°



F425AXP.27 15°



F425AXP.28 15°

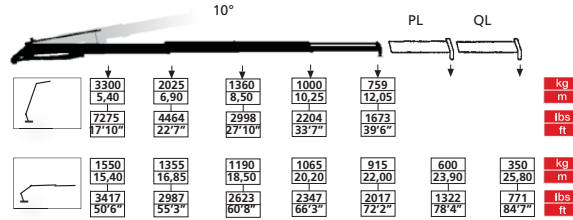


	tm lbs.ft	m ft	°	kNm lbs.ft	Mpa psi	l/min gal/min	l gal	kg lbs
F425AXP.22	41,6 301226	8,20 26'10"	360 CONTINUOUS	44,1 32550	33 4786	60-80 16-21	200 53	4080 8994
F425AXP.23	40,0 289356	10,25 33'7"	360 CONTINUOUS	44,1 32550	33 4786	60-80 16-21	200 53	4330 9545
F425AXP.24	39,9 288951	12,35 40'6"	360 CONTINUOUS	44,1 32550	33 4786	60-80 16-21	200 53	4580 10097
F425ACXP.24	40,0 289112	10,70 35'1"	360 CONTINUOUS	44,1 32550	33 4786	60-80 16-21	200 53	4380 9656
F425AXP.25	38,9 281812	14,60 47'10"	360 CONTINUOUS	44,1 32550	33 4786	60-80 16-21	200 53	4830 10648
F425ACXP.25	39,3 284675	13,00 42'7"	360 CONTINUOUS	44,1 32550	33 4786	60-80 16-21	200 53	4630 10207
F425AXP.26	38,3 277060	16,75 54'11"	360 CONTINUOUS	44,1 32550	33 4786	60-80 16-21	200 53	5080 11199
F425ACXP.26	38,2 276800	15,10 49'6"	360 CONTINUOUS	44,1 32550	33 4786	60-80 16-21	200 53	5050 11133
F425AXP.27	37,7 272539	18,90 60'8"	360 CONTINUOUS	44,1 32550	33 4786	60-80 16-21	200 53	5230 11530
F425AXP.28	37,1 268373	20,95 68'8"	360 CONTINUOUS	44,1 32550	33 4786	60-80 16-21	200 53	5380 11860

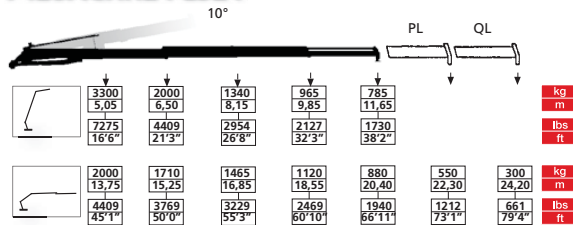




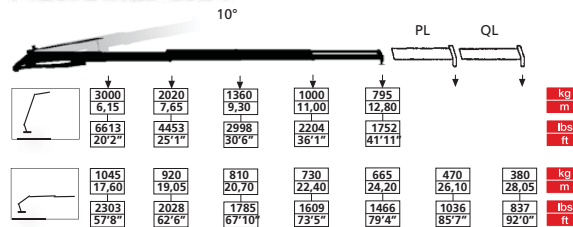
F425AXP.24 L324



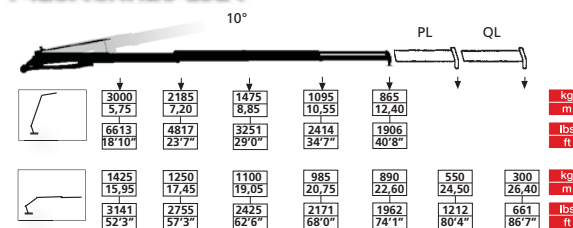
F425ACXP.24 L324



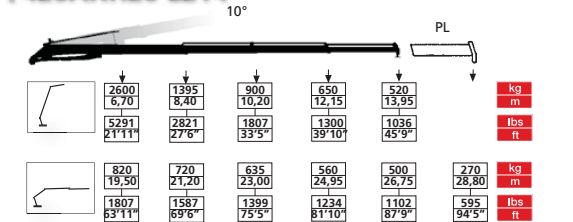
F425AXP.25 L324














F425ACXP.25 L324

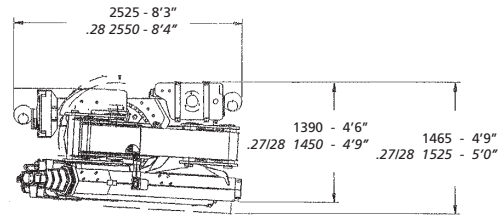
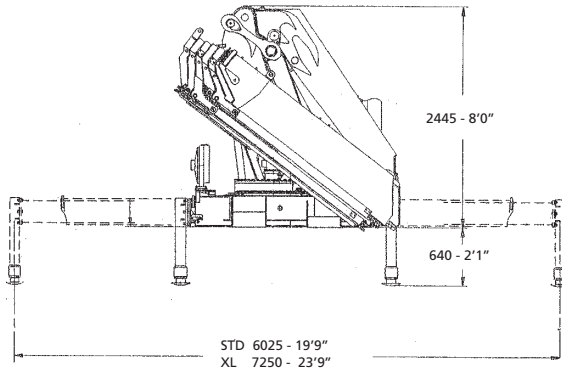


F425AXP.26 L214

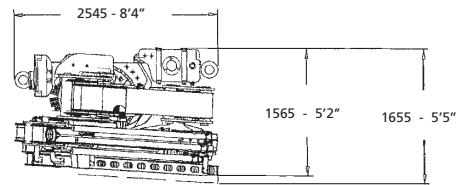
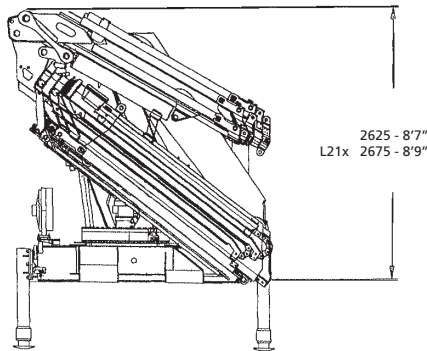


	 tm	 m ft	 °	 kNm	 lbs.ft	 Mpa	 psi	 l/min	 gal/min	 oil	 kg lbs
F425AXP.24 L324	39,9 288951	22,00 72'2"	360 CONTINUOUS	44,1 32550	33 4786	60-80 16-21	200 53	5360 11816			
F425ACXP.24 L324	40,0 289112	20,40 66'11"	360 CONTINUOUS	44,1 32550	33 4786	60-80 16-21	200 53	5160 11375			
F425AXP.25 L324	38,9 281812	24,20 79'4"	360 CONTINUOUS	44,1 32550	33 4786	60-80 16-21	200 53	5610 12367			
F425ACXP.25 L324	39,3 284675	22,60 74'1"	360 CONTINUOUS	44,1 32550	33 4786	60-80 16-21	200 53	5410 11926			
F425AXP.26 L214	38,3 277060	26,75 87'9"	360 CONTINUOUS	44,1 32550	33 4786	60-80 16-21	200 53	5730 12632			

F425AXP



L SERIE



L214	650 kg/ 1432 lbs	L324	780 kg/ 1719 lbs	L414	850 kg / 1873 lbs
PL	17 kg/ 37 lbs	PL	32 kg / 70 lbs	PL	32 kg / 70 lbs
		QL	22 kg / 48 lbs	QL	22 kg / 48 lbs



Data and descriptions are approximate and not binding - Dati e dimensioni sono forniti a titolo indicativo e non impegnativo - Toutes les données et descriptions sont fournies à titre indicatif, sans engagement
Unverbindliche Angaben, Konstruktionsänderungen vorbehalten - Datos y descripciones todos a título indicativo y no imperativo - Specificaties zijn niet bindend, wijzigingen derhalve voorbehouden

FASSI

FASSI GRU S.p.A. - Via Roma, 110 - 24021 Albino (Bergamo) ITALY
Tel- +39 035 776400 - Fax +39 035 755020
<http://www.fassigroup.com> E-mail: fassif@fassigroup.com

COMPANY
WITH QUALITY MANAGEMENT
SYSTEM CERTIFIED BY DNV
=ISO 9001:2000=

CPZ 09/06